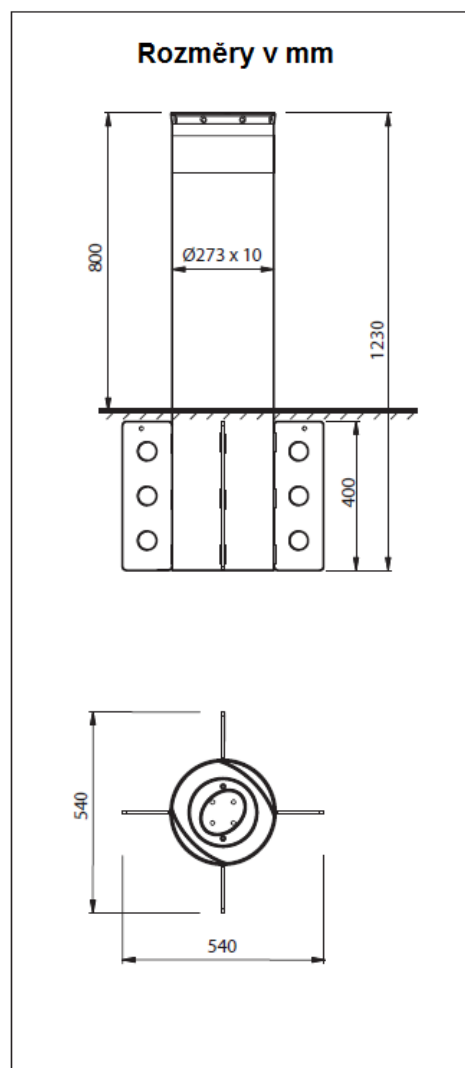
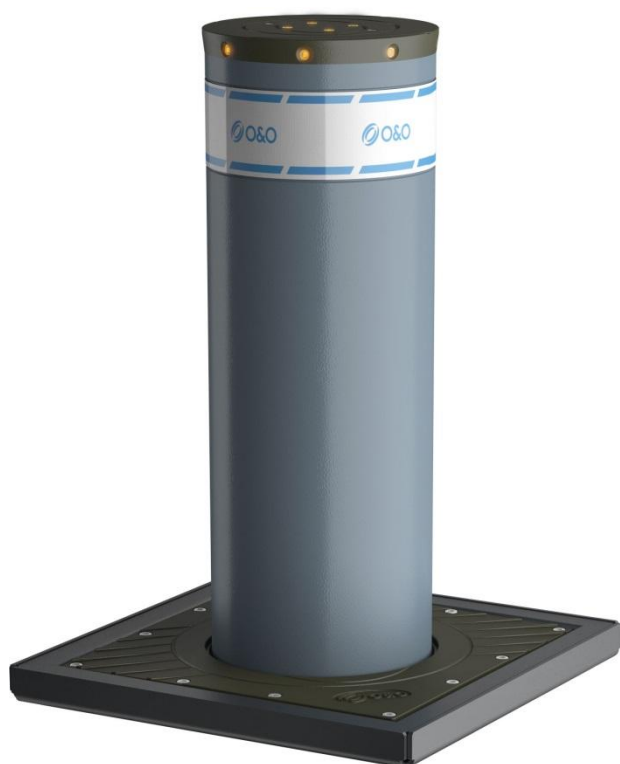


# OAK 800.4-F

## Protiteroristický pevný sloup

### Technický popis

Sloup vysokého zabezpečení pro protiteroristické aplikace. Dle normy ASTM2656: 2007 M30 PAS68: 2010 7500/50 / N2



- Pevný sloup vysoké bezpečnosti určený pro protiteroristické aplikace
- Rozměr sloupu od země           Ø273 x v.800 tl.10 mm
- Odolnost proti nárazu               667 000J
- Barva lakovaná ocel dle RAL nebo nerezové provedení
- Reflexní pás dle požadavků
- Klobouk s LED osvětlením (volitelné)

Technická data pevného sloupu	
<b>Rozměr nadzemní části sloupu</b>	Ø273 x v.800 tl.10 mm Fe 510 ocel (S 335JR)
<b>Rozměr podzemní části</b>	Ø273 x v.430
<b>Železobetonový základ (není součástí dodávky)</b>	1400 x 1400 x 750 mm
<b>Odolnost proti nárazu</b>	667 000J
<b>Barva</b>	Kataforézní RAL7031 (volitelné na vyžádání)
<b>Reflexní odrazový pás</b>	volitelné
<b>Příruba</b>	Litinová kataforézní černá barva 560 x 560 mm
<b>Klobouk</b>	Litina kataforézní černá, LED světla (volitelné)
<b>Hmotnost včetně balení bez příruby</b>	97 kg
<b>Hmotnost včetně balení s přírubou</b>	119 kg

Elektrické parametry osvětlení	
<b>Napájení led světla</b>	24 Vac
<b>Napájecí zdroj</b>	24 Vac ± 10%, 50 až 60 Hz (až 80 patníků)
<b>Příkon 1 sloup</b>	1 W
<b>Osvětlení</b>	LED osvětlení (volitelné)



- Braunerova 854/8 Praha 8 CZ tel.: 222519278 fax.:222519278 mob. 602340858 602325233  
[www.oeo.cz](http://www.oeo.cz) email: [info@oeo.cz](mailto:info@oeo.cz)