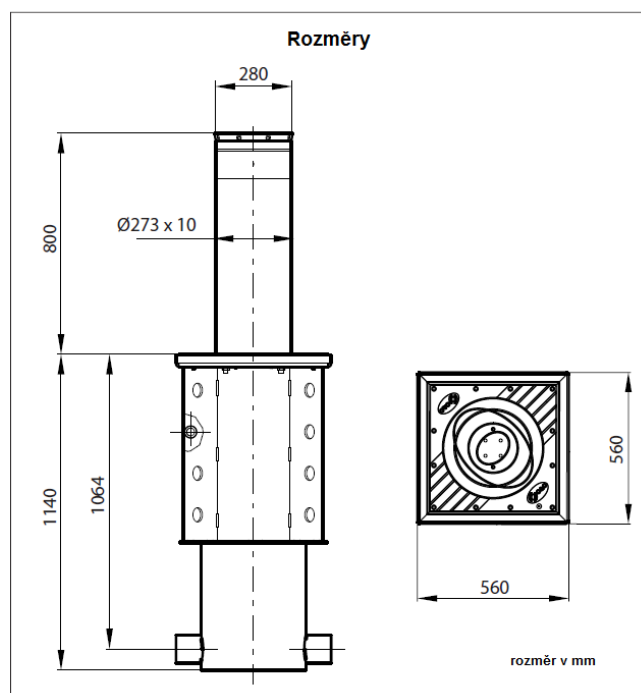
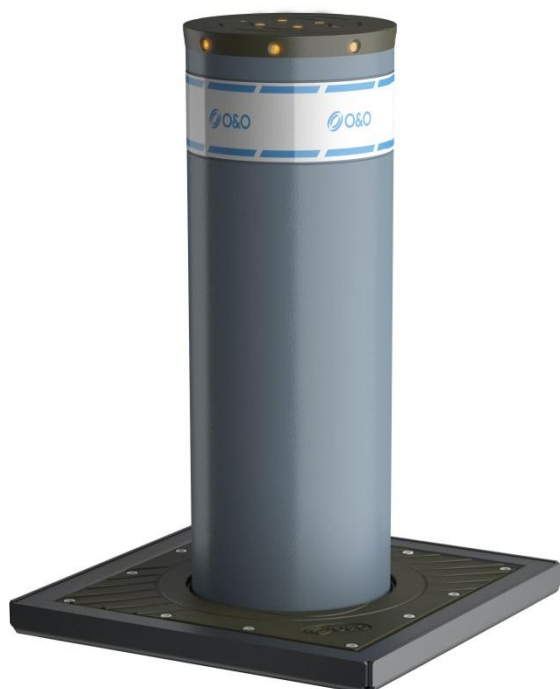


OAK 800.4

Protiteroristický automatický výsuvný sloup

Technický popis

Hydraulický výsuvný sloup vysokého zabezpečení pro protiteroristické aplikace. Dle normy ASTM2656: 2007 M30 PAS68: 2010 7500/50 / N2



- Hydraulický výsuvný sloup vysoké bezpečnosti určený pro protiteroristické aplikace
- Každý sloup je osazen nezávislým hydraulickým agregátem umístěným pod krytem
- Lze chránit sabotážním spínačem (volitelné)
- Odolnost proti nárazu 667 000J
- Čas vysunutí/zasunutí 7,0/4,0s
- Počet cyklů až 2 000 za den
- MCBF 3 000 000 cyklů
- Ovládání - řídicí jednotkou CDS
- Detekce překážek – konfigurovatelné
- Klobouk se světelnou a zvukovou signalizací
- V případě výpadku napájení
 - o STD standartní provedení sloup klesá při odpojení napájení
 - o SCT bezpečná verze po výpadku sloup zůstává vysunutý. Odblokování se provádí ručně

Technická data výsuvného sloupu	
Rozměr nadzemní části sloupu	Ø273 x H800mm (} 3mm) x 10mm ocel Fe 510 (S 335 JR)
Rozměr v zemi	560 x 560 x h1140 mm
Základ	Železobeton
Rozměr výkopu	1000 x 1000 x 1400mm
Odolnost nárazu	667 000J
Povrchová úprava	Kataforéza, barva RAL 7031 (ostatní barvy na vyžádání)
Pasivní viditelnost	Bílý retro-reflexní pás š 100mm (na objednávku červený)
Příruba sloupu	Litina, kataforézní černá
Klobouk pohonu	Litina, kataforézní černá
Pohon	Hydraulický
Čas výsuvu a zasunutí	≤ 7,0 s výsuv (50 Hz); 4,0 s zasunutí (50 Hz)
Provozní teplota	-40°C *** +60°C
Provozní vlhkost	do 100%
Třída krytí	IP 67
Nouzové odblokování	Při přerušení napájení STD standartní provedení sloup klesá SCT bezpečná verze sloup neklesá a zůstává vysunutý Zasunutí se provádí ručně elektromagnetickým ventilem
Hmotnost	260 kg

Elektrické parametry jednotky	
Řídící jednotka	CDS CDS-K
Napájení	230 Vac ±10% 50-60 Hz
Třída krytí	IP 54
Provozní teplota	-40°C +60°C
Provozní vlhkost	95% bez kondenzace
Ovládání sloupu	max. 4 sloupy z jedné jednotky
Příkon	0,55kW na každý sloup
Signalizace	LED světla s vysokým jasem a bzučák v klobouku
Senzory	volitelné, vysunutý sloup, překážka, sabotážní spínač
Vybavení jednotky	digitální řídicí vstupy vestavný RX přijímač připojení RS485 (pouze CDS-K)



- Braunerova 854/8 Praha 8 CZ tel.: 222519278 fax.:222519278 mob. 602340858 602325233
www.oeo.cz email: info@bbz.cz